

# ENSEMBLE, RESTONS MOBILISÉS!

En Septembre 2021, retrouvons-nous en toute sécurité au Congrès mondial de la nature de l'UICN grâce à la mise en oeuvre et au respect par toutes et tous des mesures sanitaires suivantes\*:

## PRINCIPALES MESURES SANITAIRES

### ACCÈS / PRÉVENTION



- Dispositif de contrôle du pass sanitaire électronique ou papier pour tous les congressistes, visiteurs grand public (individuels et groupes), exposants et personnel intervenant pendant l'ouverture du congrès, applicable aux majeurs uniquement
- Mise en place d'un centre temporaire de test antigénique / RT-PCR pour les congressistes, le personnel intervenant et les exposants non-vaccinés ou immunisés. Prise de rendez-vous en ligne à compter du 23 août [ici](#).
- Comptage aux entrées du Parc Chanut et suivi en temps réel de la jauge événement
- Activation de l'application TousAntiCovid

### INFORMATION / SENSIBILISATION

- Communication en amont des mesures sanitaires
- Affichages rappelant les gestes barrière
- Affichages des capacités maximales et marquages de distanciation dans les espaces d'attente et aux entrées des salles
- Messages vocaux de rappel des consignes sanitaires



### PORT DU MASQUE, PROTECTION, GEL



- Port du masque obligatoire en intérieur et en extérieur pour toutes et tous à partir de 11 ans, fortement recommandé dès 6 ans
- Mise en place d'écrans plexiglass sur les comptoirs d'accueil / information du Congrès
- Installation de bornes de distribution de gel aux entrées du Parc Chanut, de tous les bâtiments et dans les allées principales

\*Mesures sujettes à évolution selon la réglementation. Protocole non applicable au montage / démontage. Néanmoins, le port du masque, l'utilisation de gel hydro-alcoolique ainsi que le respect de la distanciation sociale devront être respectés.

# ENSEMBLE, RESTONS MOBILISÉS!

En Septembre 2021, retrouvons-nous en toute sécurité au Congrès mondial de la nature de l'UICN grâce à la mise en oeuvre et au respect par toutes et tous des mesures sanitaires suivantes\*:

## DISTANCIATION



- Respect de la distanciation applicable pour les personnes debout (1 mètre) et également dans les salles de conférence
- Matérialisation des files et espacement d'attente
- Séparation des flux d'entrée / sortie dans les bâtiments et salles
- Mise en oeuvre de sens de circulation lorsque possible

## DÉSINFECTION, NETTOYAGE, AÉRATION

- Limitation des surfaces et objets de contact notamment les supports de communication et sur les zones de restauration
- Désinfection régulière des objets et surfaces de contact restants
- Mise en place de poubelles spécifiques déchets Covid-19
- Nettoyage approfondi des espaces
- Aération naturelle régulière des locaux ou ventilation mécanique 100% air extérieur, fonctionnant en continu avec des mesures de taux de Co2



## RESTAURATION



- Dématérialisation des menus
- Individualisation des plats et portions
- Maximum 6 personnes à table, 2m de séparation entre les tables
- Désinfection des tables entre chaque client

## TRAITEMENT DES CAS SYMPTOMATIQUES

- Procédure de prise en charge rapide en lien avec équipe de premiers secours
- Local spécifique isolement Covid-19 avec accès et ventilation sur extérieur



\*Mesures sujettes à évolution selon la réglementation. Protocole non applicable au montage / démontage. Néanmoins, le port du masque, l'utilisation de gel hydro-alcoolique ainsi que le respect de la distanciation sociale devront être respectés.

# ENSEMBLE, RESTONS MOBILISÉS!

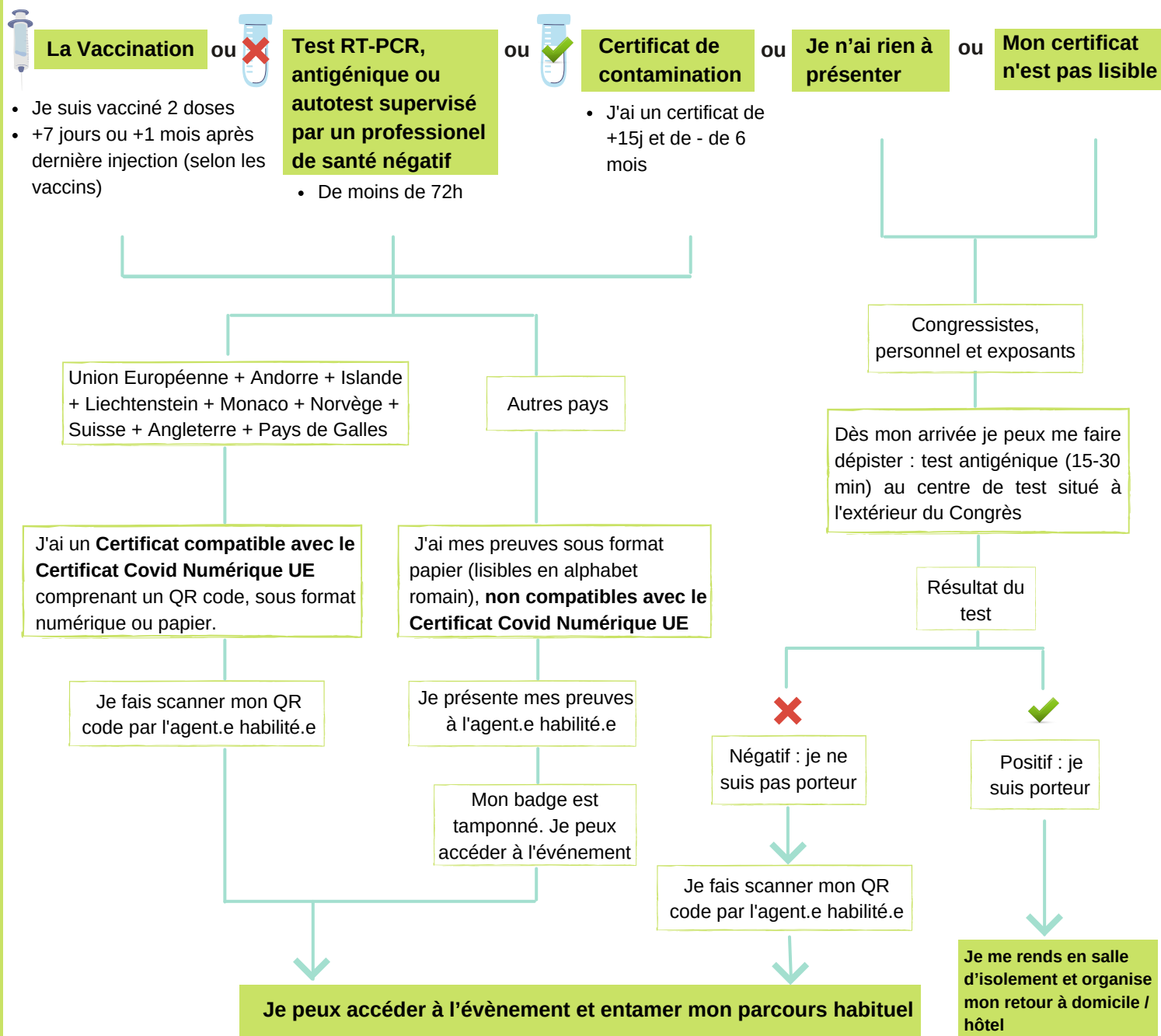
En Septembre 2021, retrouvons-nous en toute sécurité au Congrès mondial de la nature de l'UICN grâce à la mise en oeuvre et au respect par toutes et tous des mesures sanitaires suivantes\*:

## PASS SANITAIRE - ACCÈS AU CONGRÈS

Pour la sécurité et le confort de toutes et tous, il est essentiel de nous protéger et de minimiser le risque de transmission de la Covid-19.

Le pass sanitaire sera requis du 1er au 11 septembre à l'entrée du Parc Chanot pour toutes et tous et sans exception, mis à part les mineur.e.s.

Le pass sanitaire concerne également le personnel de l'organisation, les différents prestataires et les exposants / porteurs de projets, du 1er septembre au 11 septembre.



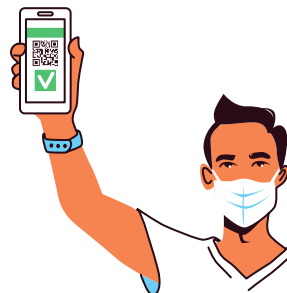
\*Mesures sujettes à évolution selon la réglementation. Protocole non applicable au montage / démontage. Néanmoins, le port du masque, l'utilisation de gel hydro-alcoolique ainsi que le respect de la distanciation sociale devront être respectés.

# ENSEMBLE, RESTONS MOBILISÉS!

En Septembre 2021, retrouvons-nous en toute sécurité au Congrès mondial de la nature de l'UICN grâce à la mise en oeuvre et au respect par toutes et tous des mesures sanitaires suivantes\*:

## PASS SANITAIRE - AUTRES LIEUX

Dans les autres lieux que le Congrès, le pass sanitaire n'est contrôlable que par la présentation d'un QR code compatible avec le Certificat Covid Numérique de l'UE.



Les QR codes compatibles figurant sur les certificats de vaccin et de tests RT-PCR peuvent être téléchargés dans l'**application TousAntiCovid**, en les scannant. Cette application peut être téléchargée par les français et les étrangers (via [Playstore](#) ou [Appstore](#)). La langue de l'application peut être en français ou anglais (à modifier dans paramètres).



Pour les personnes ayant été vaccinées dans l'un des pays suivants, votre pays de vaccination fournit un Certificat COVID Numérique de l'UE, comportant un QR code accepté en France et téléchargeable dans l'application TousAntiCovid :



- États membres de l'Union européenne
- Andorre, Islande, Liechtenstein, Monaco, Norvège, Suisse
- Concernant le **Royaume-Uni (Angleterre et Pays de Galles)**, votre certificat sera également reconnu, bien que ne faisant pas partie du Certificat COVID numérique de l'UE.



Pour les personnes ayant été vaccinées dans d'autres pays que ceux listés ci-dessus : l'accès sans QR code compatible avec le Certificat Covid Numérique UE n'est pas garanti et peut vous être refusé. Certains établissements exigeront le QR code, d'autres accepteront de vérifier vos preuves de vaccination ou de test.

Pour obtenir un QR code compatible, plusieurs solutions :

- Effectuer un test RT-PCR en France (toutes les 72 heures). Un QR code vous sera envoyé.
- Pour les personnes vaccinées, avec l'un des vaccins reconnus en France, vous pouvez réaliser une demande de conversion de certification de vaccination. Un QR code français vous sera envoyé. Attention : ce service étant récent, et compte tenu du nombre de demandes, il n'est pas garanti que vous receviez ce QR code avant et pendant votre séjour.
  - Réaliser sa demande de conversion (français)
  - Réaliser sa demande de conversion (anglais)



\*Mesures sujettes à évolution selon la réglementation. Protocole non applicable au montage / démontage. Néanmoins, le port du masque, l'utilisation de gel hydro-alcoolique ainsi que le respect de la distanciation sociale devront être respectés.

# ENSEMBLE, RESTONS MOBILISÉS!

## PARTICIPANTS INTERNATIONAUX\*



Je m'informe des conditions d'accès au Congrès et au territoire français selon mon pays d'origine.

Liens utiles:

- [Conditions de voyage par pays](#)
- [Coronavirus - Conseils aux étrangers en France](#)

L'invitation nominative accompagnée de l'attestation de déplacement « grands événements » (participant vacciné en provenance d'un pays orange) seront des documents à présenter à l'embarquement aux transporteurs et à l'arrivée en France aux autorités aéroportuaires.

| Vaccins Reconnus par l'Agence européenne du médicament (EMA)* | Validité de la preuve de vaccination                             |
|---|--|
| Comirnaty (Pfizer)  | Vaccin à double injection : 1 semaine après la seconde injection |
| Spikevax (Moderna)  |  |
| Vaxzevria** (Astrazeneca)                                     | Vaccin à une seule injection : 4 semaines après l'injection      |
| Johnson & Johnson   |  |

\* Cette liste est susceptible d'évoluer: [cliquez ici](#) pour suivre son évolution.

\*\* Le vaccin Covishield est reconnu par la France.

Pour toute question concernant les conditions d'entrée sur le territoire français, vous pouvez contacter [traveldeskmarseille.meae@diplomatie.gouv.fr](mailto:traveldeskmarseille.meae@diplomatie.gouv.fr). Une réponse vous sera adressée dans les plus brefs délais.

|                             | Preuve de vaccination (reconnue par l'EMA)       | Motifs impérieux  | Test exigé à l'embarquement  | Test exigé à l'arrivée  | Attestation(s) à présenter  | Mesure de quarantaine     |
|-----------------------------|--|---|--|---|---|---------------------------|
| <b><u>PAYS VERTS *</u></b>  | Je suis vacciné avec un vaccin reconnu par l'EMA | X   | X  | X   | - Attestation de vaccination<br>- Déclaration sur l'honneur attestant l'absence de symptômes  | X                         |
|                             | Je ne suis pas vacciné                           | X   | Test PCR ou antigénique négatif < 72h ou < 24h selon pays  | X   | - Attestation du test PCR ou antigénique exigée à l'embarquement<br>- Déclaration sur l'honneur attestant l'absence de symptômes  | X                         |
| <b><u>PAYS ORANGE *</u></b> | Je suis vacciné avec un vaccin reconnu par l'EMA | X   | X  | X   | - Attestation de vaccination<br>- Déclaration sur l'honneur attestant l'absence de symptômes  | X                         |
|                             | Je ne suis pas vacciné                           | Attestation de déplacement Grands Evènement   | Test PCR négatif < 72h ou antigénique négatif < 48h OU PCR négatif ou antigénique < 24h selon pays | Test antigénique ou PCR à l'arrivée et à la fin de la période d'isolement | - Attestation du test PCR ou antigénique exigée à l'embarquement<br>- Déclaration sur l'honneur attestant l'absence de symptômes<br>- Déclaration sur l'honneur d'auto-isolement de 7 jours<br>- Déclaration sur l'honneur engagement de test PCR fin période d'isolement | Auto-isolement de 7 jours |
| <b><u>PAYS ROUGE *</u></b>  | Je suis vacciné avec un vaccin reconnu par l'EMA | X   | X  | X   | - Attestation de vaccination<br>- Déclaration sur l'honneur attestant l'absence de symptômes  | X                         |
|                             | Je ne suis pas vacciné                           | <b>IMPOSSIBILITÉ DE PARTICIPER AU CONGRÈS EN PRÉSENTIEL</b><br>Compte-tenu de l'évolution de la situation sanitaire (variant delta) les autorités sanitaires françaises ne reconnaissent pas la participation au congrès comme motif impérieux pour cette catégorie de personnes. |  |   |   |                           |

\*La classification des pays sur la base des indicateurs sanitaires est évolutive et actualisé au minimum tous les 15 jours. [Retrouvez la liste évolutive en cliquant ici.](#)

**Attention:** Dès lors qu'un pays orange devient rouge, les conditions d'accès des pays rouges s'appliquent à ce pays et l'Attestation de déplacement Grands Évènements est annulée pour les personnes non vaccinés.